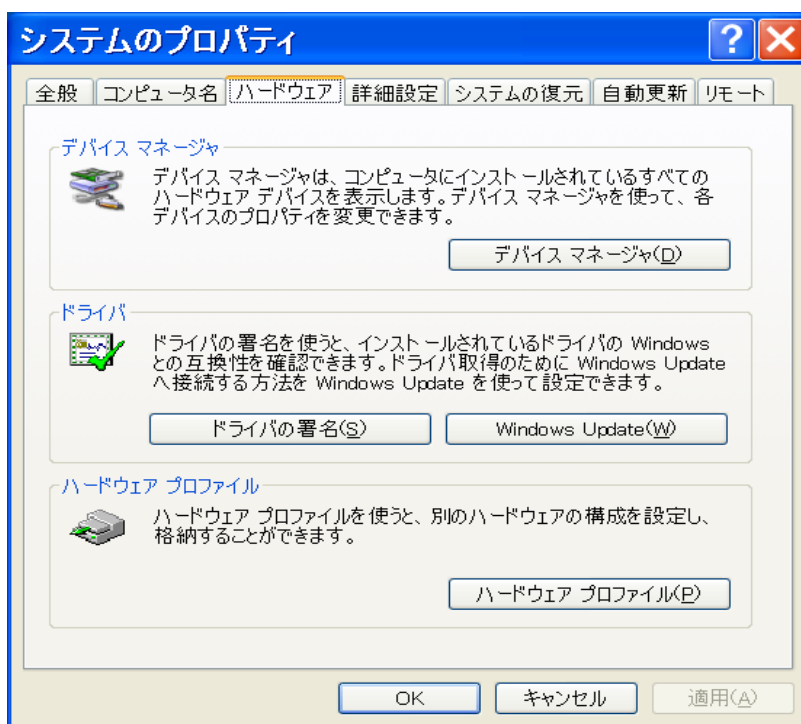


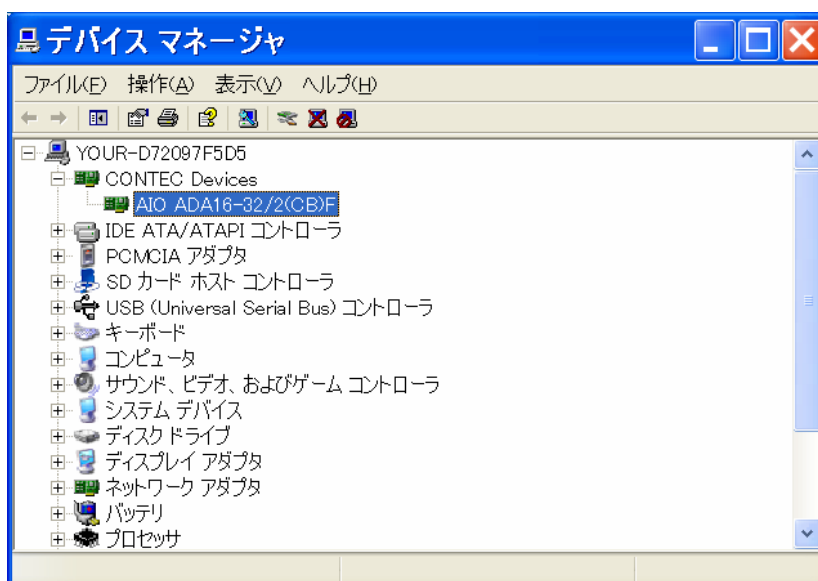
AD 変換器の認識方法

聴強器またはテストピースを起動し、メニューバーの「測定」をクリックした時、「不具合が生じたため、再起動して下さい。」というメッセージが表示される原因は、電池の過放電や電源オプションの設定により、システムがスタンバイまたは休止状態に陥ったため、AD 変換器を認識できなくなったことに因ります。したがって、再起動の後、Windows に AD 変換器を認識させる必要があります。以下の手順を行って下さい。

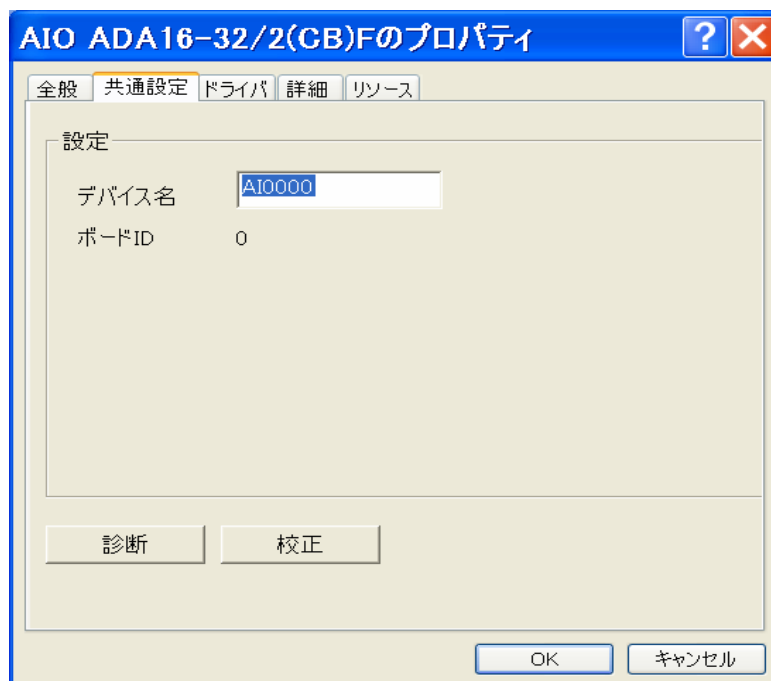
デスクトップまたはエクスプローラに表示されている「マイコンピュータ」をマウスの右クリックすることにより表示されたメニューの中から「プロパティ」をクリックします。システムのプロパティが表示されるので、「ハードウェア」のタグをクリックすると右図が表示されます。「デバイスマネージャ」のボタンをクリックします。



下図のように、デバイスマネージャが表示されるので、「CONTEC Devices」をダブルクリックすると、図のように、「AIO ADA16-32/2(CB)F」が新たに表示される。そこで、「AIO ADA16-32/2(CB)F」をダブルクリックする。



AIO ADA16-32/2(CB)F のプロパティが表示されるので、図のように、「共通設定」タグをクリックする。更に、「診断」ボタンをクリックする。



下図のように、CONTEC 診断プログラム：アナログ入出力モニタが表示されれば、Windows は AD 変換器を認識したことになります。「終了」ボタンをクリックして診断プログラムを終了させます。表示されている Window を順次終了させ、最後にシステムのプロパティを終了させ、アプリケーションを起動させます。

